

ATTERRISSAGE A VUE

Visual landing

Ouvert à la CAP
Public air traffic

ORLEANS ST DENIS DE L'HOTEL

AD 2 LFOZ ATT 01

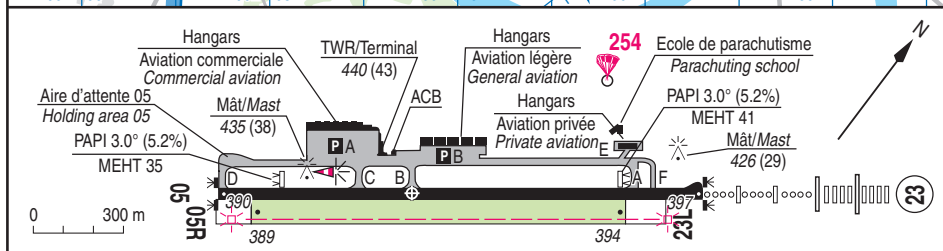
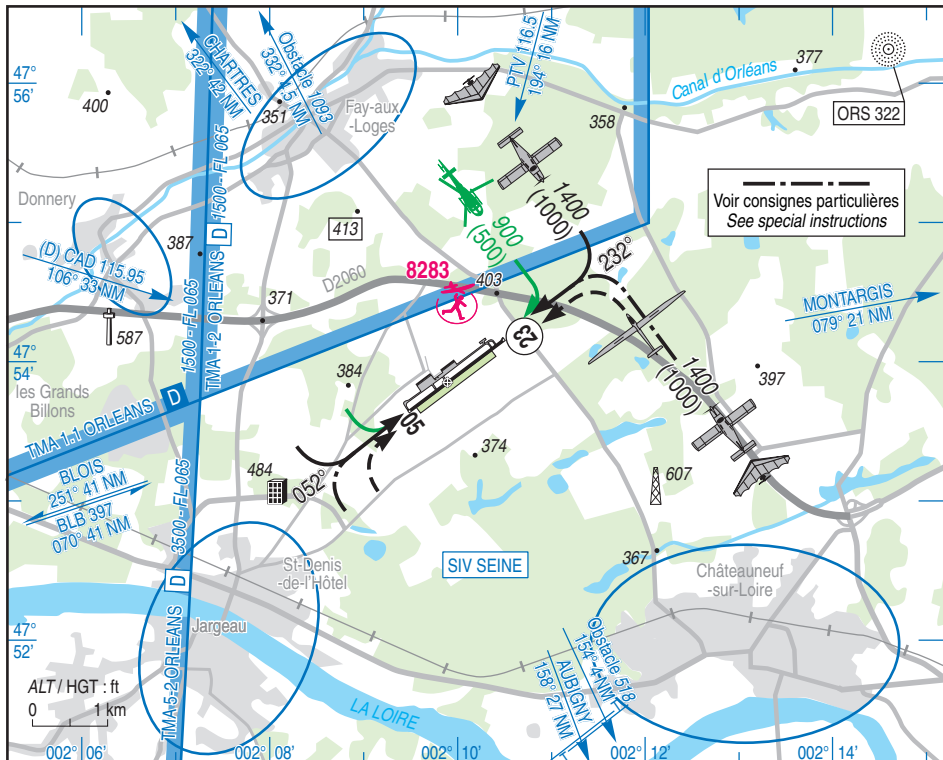
26 JAN 23

ALT AD : 397 (15 hPa)
LAT : 47 53 51 N
LONG : 002 09 51 E
LFOZ
VAR : 1°E (20)

APP : NIL
TWR : NIL

AFIS : 122.400. Absence AFIS, A/A (122.400) FR seulement/only.

STAP : 122.400 FR seulement/only (voir/see TXT)



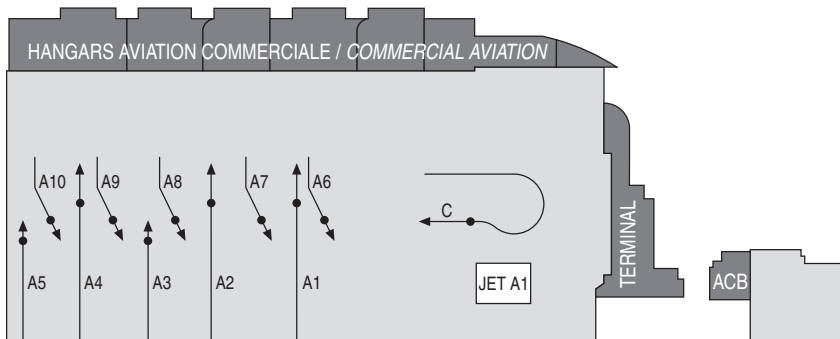
RWY	QFU	Dimensions Dimension	Nature Surface	Résistance Strength	TODA	ASDA	LDA
05 23	052 232	1600 x 30	Revêtue Paved	21 F/C/W/T	1600 1600	1600 1600	1600 1600
05R 23L	052 232	1252 x 70	Non revêtue Unpaved	- -	1252 1252	1252 1252	1252 1252

Aides lumineuses : RWY 05/23 : HI, PCL (voir TXT)

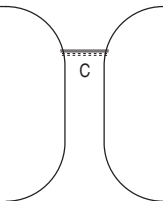
Lighting aids : RWY 05/23 : LIH, PCL (see TXT)



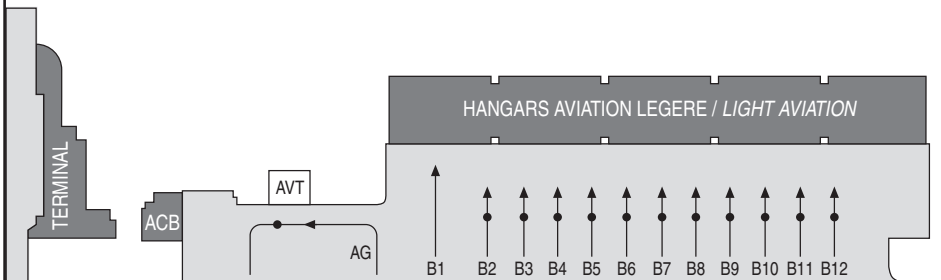
AIRE DE STATIONNEMENT ALPHA / ALPHA APRON



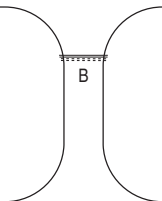
Aire de trafic Apron



AIRE DE STATIONNEMENT BRAVO / BRAVO APRON



Aire de trafic Apron



ORLEANS ST DENIS DE L'HOTEL

Consignes particulières / *Special instructions*

Conditions d'utilisation de l'AD

AD réservé aux ACFT munis de radio.

AD interdit aux ULM de classe paramoteur.

Activité IFR possible.

Atterrissages et/ou décollages simultanés sur les 2 pistes accolées strictement interdits.

Piste non revêtue réservée aux planeurs, avions de servitude et aux ACFT autorisés par l'exploitant.

Piste non revêtue inutilisable après fortes pluies ainsi que l'hiver.

Danger à la navigation aérienne

Piste rainurée sur une largeur de 24 m, centrée sur l'axe.

Procédures et consignes particulières

Aire d'attente 05 :

Limitée aux aéronefs d'envergure < 15 m.

Lorsque l'aire d'attente 05 est utilisée, le TWY D est limité aux aéronefs d'envergure < 24 m.

A l'arrivée, s'annoncer au-moins 3 minutes avant la verticale terrain en raison activité possible de treuillage planeurs annoncée sur FREQ A/A.

Pendant l'activité treuillage annoncée sur FREQ A/A, reconnaissance du site au-dessus de 2800 ft AMSL.

Tout TKOF ou LDG en VFR sur la piste revêtue doit être suspendu si un planeur est immobilisé sur la demi largeur contiguë de la piste en herbe.

Pour tout LDG en IFR signalé par l'AFIS ou un ACFT en procédure IFR, les planeurs doivent dégager les 3/4 de la largeur contiguë de la piste en herbe.

← QFU 232° préférentiel cause procédure IFR.

Circuit spécifique au Sud de la piste utilisable sur autorisation de l'exploitant pendant HOR ATS et en l'absence d'activité vol à voile.

ATT RWY 05 : dégagement par TWY C interdit.

ATT RWY 23 : dégagement par TWY F et A interdit.

DEC des TWY intermédiaires interdit sauf HEL.

Roulage interdit hors RWY et TWY.

PCN TWY (voir AD 2.8).

PRKG A réservé à l'aviation d'affaire et commerciale.

Demande d'attribution d'emplacement obligatoire auprès de l'exploitant avant 1500 la veille du dernier jour ouvrable.

Le PRKG B est réservé à l'aviation de loisir et interdit aux ACFT de plus de 5.7 t.

Entraînement en tour de piste basse hauteur inférieur à 500 ft AAL interdit.

AD operating conditions

AD reserved for radio-equipped ACFT.

AD prohibited for paramotors.

Possible IFR operations.

Simultaneous landing and/or take-off on adjacent RWYs strictly prohibited.

Unpaved RWY reserved for gliders, service ACFT and ACFT authorized by operator.

Unpaved RWY unusable after heavy rain and during winter.

Air navigation hazards

Runway grooved on a width of 24 m, centered on the axis.

Procedures and special instructions

Holding area 05 :

Restricted to aircraft with wingspan < 15 m.

When the holding area 05 is engaged, the TWY D is restricted to the aircraft with wingspan < 24 m.

On arrival, report at least 3 minutes before overhead AD due to possible gliders winching activity notified on A/A FREQ.

During winching activity notified on A/A FREQ, overflight of AD above 2800 ft AMSL.

Any TKOF or LDG in VFR on the paved RWY must be suspended if a glider is immobilized on the adjacent half width of the grass strip.

For any IFR LDG reported by the AFIS or an ACFT performing an IFR procedure, gliders must clear 3/4 of the adjacent width of the grass strip.

Preferred QFU 232° due to IFR procedure.

Special circuit in the South of RWY can be used only with AD operator's authorization during ATS SKED and if no gliding activity in progress.

LDG RWY 05 : clearing RWY via C TWY prohibited.

LDG RWY 23 : clearing via TWY F and A prohibited.

TKOF from intermediate TWYs prohibited except for HEL.

Taxiing prohibited except on RWY and TWY.

PCN TWY (see AD 2.8).

PRKG A reserved for business and commercial aviation.

Stand request mandatory from AD operator before 1500 on the day before the last working day.

PRKG B is reserved for light aviation and prohibited to ACFT over 5.7 t.

Training in low height pattern below 500 ft AAL prohibited.

ORLEANS ST DENIS DE L'HOTEL

Consignes particulières de radiocommunication

Hors HOR AFIS : Hors communication liées à des impératifs de sécurité, il est demandé aux aéronefs entrant dans les circuits d'aérodrome d'effectuer une écoute d'au moins 2 minutes de la fréquence afin de s'assurer qu'il n'y a pas d'opérations de treuillage en cours, l'utilisation de la fréquence pouvant gêner la communication entre l'opérateur treuil et le pilote planeur.

VFR de nuit

TWY E interdit aux IFR et VFR de nuit.

TWY F interdit de nuit.

Consignes applicables en cas d'utilisation de la PCL :

- Prévoir AD de dégagement accessible et doté d'un service ATS ou disposer de 2 E/R VHF.
- VFR de nuit local uniquement dans les conditions du VFR de nuit voyage.

Equipelement AD

← - STAP : limité HN sur PPR AFIS avant 1500 la veille ou dernier jour ouvré.

Paramètres disponibles : vent, RVR seuil QFU 232° , VIS, hauteur de la base des nuages, T, DP, QNH, QFE, informations diverses éventuelles.

- PCL : limité HN sur PPR AFIS avant 1500 la veille ou le dernier jour ouvré.

Activités diverses

Activité voltige (N° 6429) axe RWY 05/23 longueur de 1000 m centré sur 47° 53' 30"N - 002° 10' 00"E, 2000 AMSL / 4000 AMSL, activité selon protocole, réservée aux pilotes autorisés par la DGAC - OUEST.

Début et fin d'activité à annoncer à ST DENIS INFO pendant HOR ATS, BRICY APP et SEINE INFO hors HOR ATS.

Pendant l'activité contact radio obligatoire avec ST DENIS INFO ou A/A.

Activité parachutage (N° 254), SR-SS+30.

LUN-VEN sauf JF : largages limités au FL 135.

Activité selon protocole.

Information des usagers : St DENIS INFO ou A/A, SEINE INFO, BRICY APP, PARIS INFO.

Activité de treuillage planeur (N° 886) : 2500 ft AMSL, SR-SS, sur bande non revêtue 05/23. Treuil équipé d'un feu à éclats ; Information des usagers sur FREQ A/A et SEINE INFO.

AEM (N° 8283) : 500 ft ASFC, SR-SS. Activité annoncée par drapeau ou feux à éclats.

Special instruction for radiocommunication

Outside ATS SKED : Except communication for safety imperative, it is requested to the aircraft entering in the aerodrome circuits to maintain a frequency listening at least 2 minutes to make sure that there are no winching operations in progress, the use of the frequency which can disturb the communication between the winching operator and the glider pilot.

Night VFR

TWY E prohibited to IFR and night VFR.

TWY F prohibited by night.

Applicable instructions for the PCL use :

- Plan for an accessible alternate AD with ATS or be equipped with 2 VHF transmitter-receivers.*
- Local night VFR only under travelling night VFR conditions.*

AD equipment

- STAP : HN PPR from AFIS on the previous day or on the last working day before 1500.

Available parameters : wind, RVR THR QFU 232° , VIS, cloud base, T, DP, QNH, QFE, miscellaneous information.

- PCL : HN PPR from AFIS on the previous day or on the last working day before 1500.

Special activities

Aerobatic activity (NR 6429) axis RWY 05/23 length 1000 m centered on 47° 53' 30"N - 002° 10' 00"E, 2000 AMSL / 4000 AMSL, activity, reserved to pilots authorized by DSAC - OUEST according to protocol.

Beginning and end of activity must be announced to ST DENIS INFO during ATS SKED, BRICY APP and SEINE INFO outside ATS SKED.

During activity radio contact mandatory with ST DENIS INFO or A/A.

Parachuting activity (NR 254), SR-SS+30.

MON-FRI except public HOL : drops limited to FL 135.

Activity according to protocol.

Users' information : St DENIS INFO or A/A, SEINE INFO, BRICY APP, PARIS INFO.

Gliders winching activity (NR 886) : 2500 ft AMSL, SR-SS, on unpaved RWY 05/23. Winch equipped with flashing light ; Users information on FREQ A/A and SEINE INFO.

AEM (NR 8283) : 500 ft ASFC, SR-SS. Activity notified by a flag or flashing lights.

ORLEANS ST DENIS DE L'HOTEL

Informations diverses / Miscellaneous

Horaires sauf indication contraire / *Timetables unless otherwise specified*
 UTC Hiv ; HOR ETE : -1HR / *UTC WIN ; SUM SKED : -1HR*

- 1 - **Situation / Location** : 4 km NE de Saint Denis de L'Hotel (45 - Loiret).
- 2 - **ATS** : AFIS : LUN-VEN sauf JF / *MON-FRI except HOL* : 0730-1100, 1330-1700.
 Extension sur PPR pendant HOR AFIS au plus tard la veille ou dernier jour ouvrable avant 1600.
Extension with PPR during AFIS SKED at the latest on the previous day or the last working day before 1600.
 TEL : 02 38 46 33 33
 E-mail : contact@orleans.aeroport.fr
- 3 - **VFR de nuit / Night VFR** : Agréé (voir aides lumineuses) / *Approved (see lighting aids)*.
- 4 - **Exploitant d'aérodrome / AD operator** : SMAEDAOL - Aérodrome des 4 vents - 45550 St Denis de l'Hotel.
 TEL : 02 38 46 33 33
 E-mail : contact@orleans.aeroport.fr
- 5 - **CAA** : DSAC - Ouest (voir / *see GEN VAC*).
- ← 6 - **BRIA** : BORDEAUX (voir / *see GEN VAC*).
- 7 - **Préparation du vol / Flight preparation** : RSFTA (LFOZXHAX) / *AFTN (LFOZXHAX)*.
 Acheminement FPL VFR / *Addressing VFR FPL* : voir / *see GEN VAC*.
- 8 - **MET** : VFR : voir / *see GEN VAC* ; IFR : voir / *see AIP GEN 3.5* ; Station : NIL.
 Automatique / *Automatic H24* TEL : +33 (0)2 38 46 33 27 -
 Site internet / *Website* : www.orleans.aeroport.fr rubrique / *item* : météorologie.
- 9 - **Douanes, Police Customs, Police** : PPR PN 24 HR pendant HOR AFIS / *during AFIS SKED* TEL : exploitant / *AD operator*.
 Embarquement obligatoire par l'aérogare / *Obligatory boarding through terminal*.
 Extension obligatoire hors HOR AFIS / *Obligatory opening outside AFIS SKED*.
- 10 - **AVT** : Carburant / *Fuel* : 100LL, JET A1.
 H24 uniquement Carte BP / *H24 only BP card*.
 Autre moyen paiement (CB, Espèces) HOR ATS ou PPR 24 HR.
Other means of payment (Credit card, cash) ATS SKED or PPR 24 HR.
- 11 - **RFFS** : Niveau 4 : PN 2 HR pendant HOR Niveau 2.
 Niveau 2 : LUN-VEN sauf JF : 0730-1100, 1330-1700.
 Extension HOR possible pour Niveau 2 ou 4 (à préciser) sur PPR AFIS avant 1600 la veille ou dernier jour ouvrable.
 En dehors de ces HOR ; Niveau 1.
Level 4 : PN 2 HR during SKED Level 2.
Level 2 : MON-FRI except HOL : 0730-1100, 1330-1700.
Possible SKED extension for level 2 or 4 (to clarify) with PPR AFIS before 1600 on the day before or the last working day.
Outside these SKED ; Level 1.
- 12 - **Péril animalier / Wildlife strike hazard** : Adapté pendant HOR ATS.
Adapted during ATS SKED.
- 13 - **Hangars pour aéronefs de passage / Transient aircraft hangars** : Possible.
- 14 - **Réparations / Repairs** : Héli sphère maintenance TEL : +33 (0)2 38 46 04 32
- 15 - **ACB** : d'Orléans et du Loiret (ACOL) TEL : 02 38 59 18 34 - FAX : 02 38 59 11 30.
 Les Planeurs d'Orléans (LPO) TEL : 02 38 59 53 19.
 Club de Voltige Aérienne (CVAO) TEL : 02 38 36 84 15.
 Constructeurs Amateurs (RSA) TEL : 02 38 91 85 26.
- 16 - **Divers / Miscellaneous** : Ecole de Parachutisme du Centre (EPCOL) TEL : 02 38 46 00 82.
 Air Model Club du Loiret (AMCL) TEL : 02 38 63 25 25.